



Summary

- 01 – Risparmio Energetico - Save Energy**
- 02 – Combatti lo spreco - Fight Waste**
- 03 – Promozione del riciclo - Recycling Promotion**
- 04 – Mobilità Sostenibile - Sustainable Mobility**
- 05 – Raccolta differenziata - Waste Sorting**



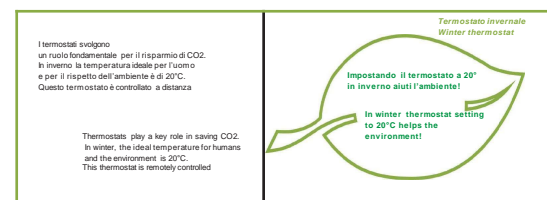
1)seleziona le foglie adatte per te

2) scegli quale metodo utilizzare

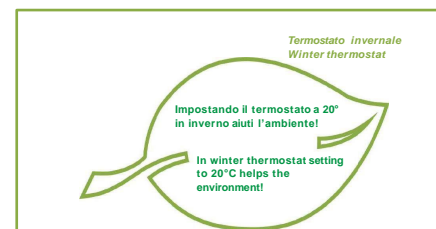
3) stampa i PDF su dei fogli A4



Libretto



Foglietti sparsi



Stickers



01 – Risparmio Energetico Save Energy

Termostato Estivo Summer thermostat

I termostati svolgono un ruolo fondamentale per il risparmio di CO2. In estate la temperatura ottimale per l'uomo e per il rispetto dell'ambiente è di 26° con uno sbalzo esterno massimo di 6°

Thermostats play a key role in saving CO2. In summer, the optimal temperature for humans and for the environment is 26° with a maximum external difference of 6°

Termostato Estivo Summer thermostat

Se accendi il condizionatore, non superare uno sbalzo di 6° tra esterno ed interno

If you turn on the air conditioning, don't exceed a difference of 6° between outside and inside



Termostato invernale Winter thermostat

I termostati svolgono un ruolo fondamentale per il risparmio di CO2. In inverno la temperatura ideale per l'uomo e per il rispetto dell'ambiente è di 19°. Questo termostato è controllato a distanza.

Thermostats play a key role in saving CO2. In winter, the ideal temperature for humans and the environment is 19°. This thermostat is remotely controlled

Termostato invernale Winter thermostat

Impostando il termostato a 19° in inverno aiuti l'ambiente

In winter thermostat setting to 19°C helps the environment



SI aria pulita , NO Sprechi

YES clean air , NO waste

Spalanca finestre e porte interne pochi minuti una tantum crei così il ricambio migliore, via gli inquinanti, ok al risparmio energetico

Open windows and internal doors for a few minutes once create the best changeover , get rid pollutants , save energy.

SI aria pulita , NO Sprechi

YES clean air , NO waste

Quando cambi l'aria per pochi minuti, più volte al giorno spazzi via l'inquinamento indoor

When you change the air for few minutes, several times a day you sweep away indoor pollution



Fuori il freddo della notte

**Outside the cold
of the Night**

Schermare le finestre durante le ore notturne aiuta a non trovare la casa fredda la mattina appena svegli e a risparmiare energia quando la caldaia rientra in funzione, come dicevano le nostre nonne : "Tira giù le tapparelle prima di andare a dormire"

Shielding windows during the night hours helps to avoid finding the house cold in the morning as soon as you wake up and to save energy when the boiler re starts , as our grandmothers used to say: "Pull down the shutters before sleeping "

Fuori il freddo della notte

**Outside the cold
of the Night**

Chiudi tende pesanti , imposte o tapparelle nella notte

At night Close heavy curtains or blinds .



Termovalvole sui caloriferi

Therموالves on the radiators

Le termovalvole sui caloriferi permettono di differenziare il calore dei radiatori. Se non usi uno spazio o hai troppo caldo, puoi regolare la manopola e ottimizzarla per le tue esigenze. Il nr 3 corrisponde alla temperatura di 20 gradi, ricorda che il massimo per la legge italiana é 19 gradi

The therموالves on the radiators allow heat differentiation . If you don't use a room or it's too hot, you can adjust the knob to suite your needs . Number 3 corresponds to a temperature of 20 degrees, remember that the maximum according to Italian law is 19 degrees

Termovalvole sui caloriferi

Therموالves on the radiators

Se porti a 3 la termovalvola mantieni la temperatura a 18-20 gradi

If you set the therموالve to 3, you keep the temperature at 18-20 degrees



Acqua Sanitaria

Domestic Water

Per la produzione di acqua sanitaria si suggerisce di impostare la temperatura a 45°, al fine di contenere i consumi energetici . Infatti tale temperatura permette un minor utilizzo di acqua fredda , minor consumi di metano/gpl e minore consumo d'acqua , riducendo anche il calcare nelle tubature .

For the production of sanitary water it is suggested to set the temperature at 45°, in order to contain energy consumption. In fact, this temperature allows for less use of cold water, thus less consumption of methane/LPG and less water consumption, also reducing the limescale in the pipes.

Acqua Sanitaria

Domestic Water

Impostare la temperatura della caldaia per l'acqua sanitaria a 45°

Set the temperature of the domestic hot water boiler to 45°



Spegnere al check out
Turn off at check out

Per ridurre lo spreco di energia e rispettare l'ambiente, ti chiediamo di chiudere le valvole termostatiche dei caloriferi al momento del check out. Grazie!

To reduce energy waste and respect the environment, please don't forget to turn off the thermostatic valves when checking out. Thank you!

Spegnere al check out
Turn off at check out

